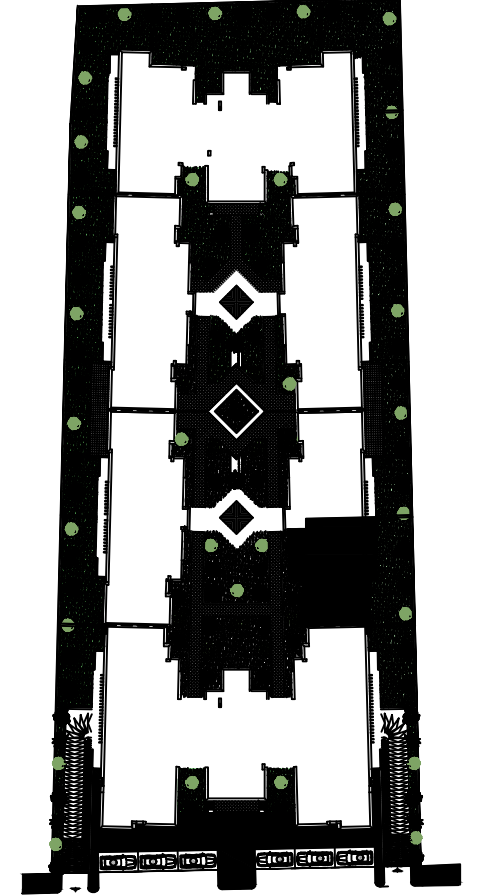


**Note :**  
Des modifications sont susceptibles d'être apportées en fonction des nécessités techniques et administratives.

# DOUIRTI S.A

**BELVÉDÈRE CENTER**  
TF N°38852 TUNIS sis à l'Avenue mosquée Erraoudha- La Soukra  
Appartement : N°B11 Type : F5 Niveau : 1er Etage



PLAN MASSE

DESIGNATION	SURFACE (m2) APPROXIMATIVE
Salon - S.A.M.	31.27
Chambre Parents	17.80
Chambre 1	11.68
Chambre 2	12.25
Cuisine	11.37
Séchoir	3.87
S.D.B	4.31
S.D.E	3.71
Hall	1.75
Dégagement 1	2.93
Dégagement 2	4.08
Placards	3.39
Balcon(s) couvert(s) à jouissance privative	2.58
<b>SURFACE UTILE</b>	<b>111.00</b>
Cloisons divisées	3.73
<b>SURFACE DIVISE</b>	<b>114.77</b>
Surfaces des cloisons indivisées	16.73
<b>SURFACE HORS OEUVRE</b>	<b>131.50</b>
Quote part indivisées dans la surface du plancher	18.52
<b>SURFACE DU PLANCHER</b>	<b>150.02</b>
Numéro de la place de parking	---